

Réorganisation

Pôle Pharmacie-Stérilisation

Hopipharm 2011



CENTRE HOSPITALIER UNIVERSITAIRE DE NANTES

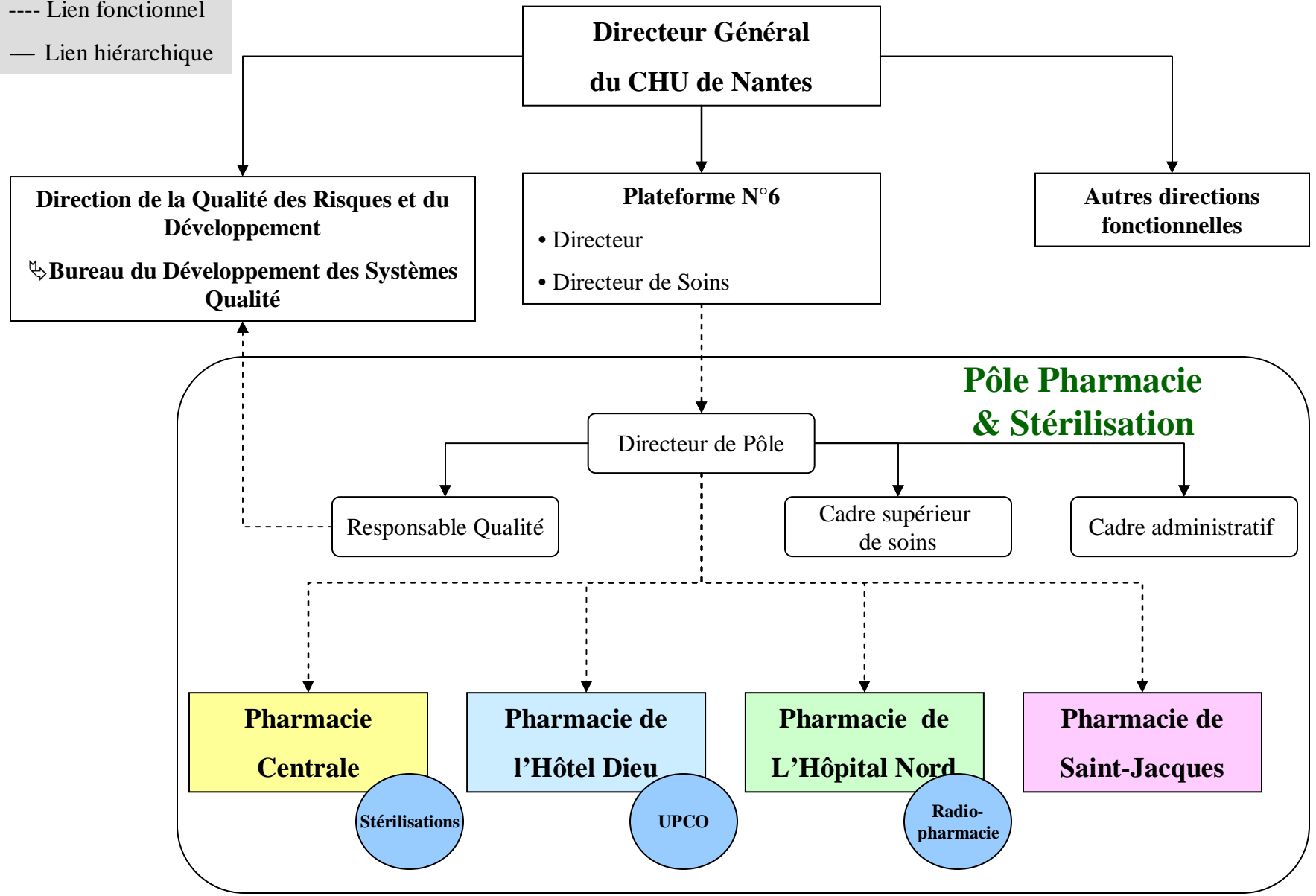


**Organisation du pôle
pharmacie-stérilisation**

Organigramme Hiérarchique et fonctionnel du Pôle Pharmacie & Stérilisation



---- Lien fonctionnel
 — Lien hiérarchique

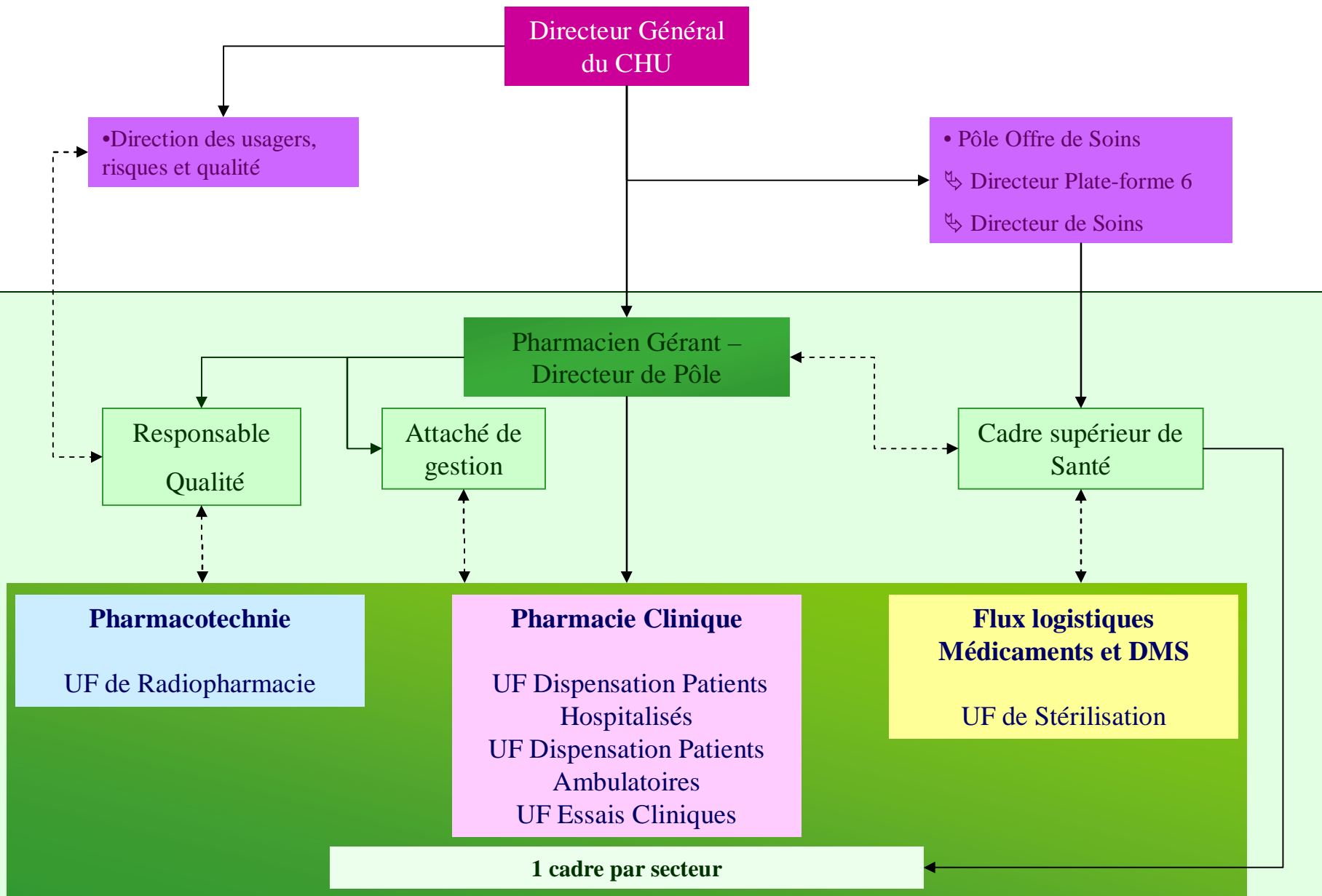


Une équipe de suppléance transversale au Pôle P&S est gérée par le directeur de Pôle

A close-up photograph of a variety of pharmaceuticals, including capsules and tablets, in numerous colors like orange, green, yellow, blue, red, and white. Some capsules are filled with small beads. A central yellow rectangular box contains the text.

Nouvelle organisation
A compter du 06/06/11

- Contraintes réglementaires
- Changement du mode de gouvernance
- Harmonisation des pratiques professionnelles au sein du pôle
- Intégration dans le CHU Pharmaceutique



Evolution à venir

- Création PHU Pharmacie-Biologie
- Mise en place de CREO