

La réforme de l'internat en Pharmacie

Pascal ODOU

Les textes qui régissent l'internat

- ◆ Code de l'éducation ;
- ◆ D. n° 84-932 du 17-10-1984 modifié. ;
- ◆ D. n° 88-996 du 19-10-1988 modifié. ;
- ◆ A. du 31-10-2008 ;
- ◆ avis du CNESER du 22-4-2008.
- ◆ BO de l'éducation de 01/01/2009

COMMISSION INTERRÉGIONALE COMPÉTENTE
POUR L'INTERNAT (CICI)

Partie I

HOIPHARM 2010 

 SYNPREFH
3

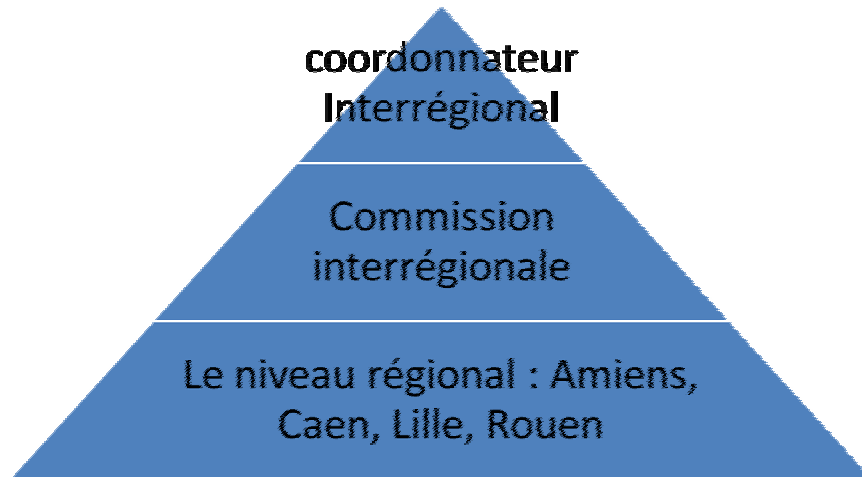
Partie I

COMMISSION INTERRÉGIONALE COMPÉTENTE
POUR L'INTERNAT (CICI)

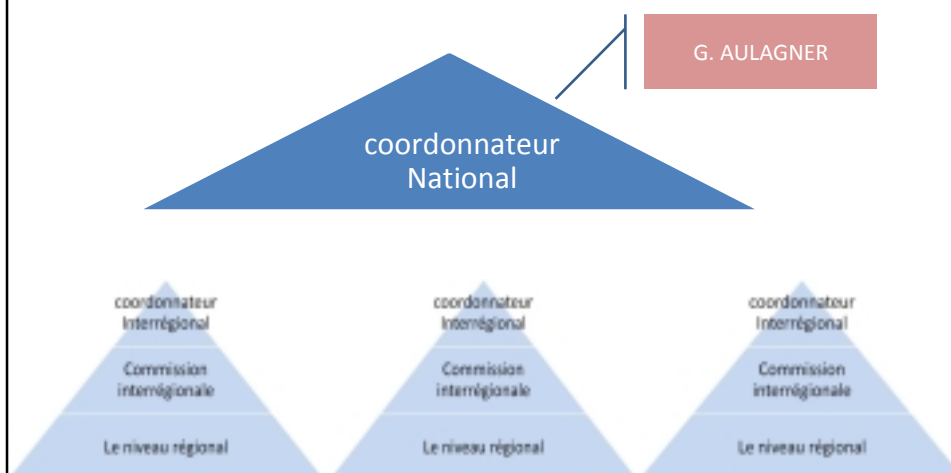
HOIPHARM 2010 

 SYNPREFH
4

Coordination (version simple)



Coordination (version simple)



Commission Interrégionale Compétente

La commission compétente comprend :

- ♣ Le ou les enseignant(s) coordonnateurs des DES,
- ♣ Au moins 2 enseignants intervenant dans la formation des DES et appartenant à plusieurs UFR de l'inter région,
- ♣ 2 personnalités choisies en fonction de leur compétence, dont au moins un praticien hospitalier.

Les missions de la Commission

1. Examine le contenu et les modalités des UE et les valide.

Interaction avec les FAC

2. Entend un interne, désigné par l'enseignant coordonnateur sur proposition du syndicat d'interne en pharmacie le plus représentatif,

Interaction avec les internes

3. Examine chaque année les profils des postes d'interne proposés par chaque responsable de stage au coordonnateur.

Interaction avec les hospitaliers

Les missions de la commission

- 4) Valide les propositions de sujets et/ou de stages présentées aux internes par les équipes de recherche,

Interaction avec les FAC

- 5) Est consultée pour valider le niveau 1, et émet un avis sur le projet professionnel de l'interne.

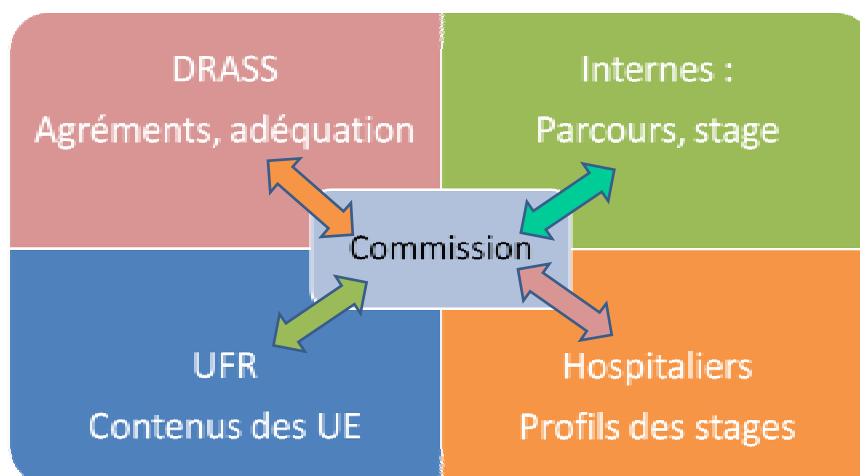
Interaction avec les internes

- 6) Peut octroyer un temps aménagé au cours du niveau 2 pour les internes qui feront de la recherche biomédicale, en accord avec le responsable du ou des stages correspondants.

Interaction avec les hospitaliers

- 7) Peut valider des équivalences à la hauteur de 30 ECTS.

Nouvelle répartition des tâches



Partie II

LES ENSEIGNEMENTS

Définition des DES

◆ DES Innovation Pharmaceutique et Recherche (IPR)

Ancien Pharmacie
Spécialisée

◆ DES Pharmacie avec 2 options :

♣ Hospitalière (PH)

♥ Pratique

♥ Recherche

Ancien Pharmacie
hospitalière

♣ Industrielle et BioMédicale

nouveau

Ancien PIBM

Définition des DES

Ces DES sont découpés en 2 niveaux :

- ◆ DES IRP :
 - ♣ niveau 1 = 2 premiers semestres ;
 - ♣ niveau 2 = 6 semestres suivants.

- ◆ DES PH :
 - ♣ niveau 1 = 4 premiers semestres ;
 - ♣ niveau 2 = 4 semestres suivants

Organisation des enseignements

- ◆ Organisés
 - ♣ en Unité d'Enseignement (UE) remplace les Unités de Valeur (UV) ;
 - ♣ Obligation de faire les enseignements tous les 2 ans au maximum ;

- ◆ Total des UE = 60 ECTS
La correspondance entre ECTS et heures de cours a été fixée à :
1 ECTS pour 10 heures soit 300 heures / internat

+ 30% d'enseignements supplémentaires

Attention

Organisation des enseignements

nouveau

Organisation des cours niveau II :

1. Rattrapage si non validé au niveau I
 1. Permet à un interne de passer 4 fois un examen !!!
2. Réalisation de la formation spécifique
 1. Réalisation de DU, DIU...
Maître de stage ↔ Interne
 2. Réalisation de Master M2,
3. Réalisation de Thèse
Maître de stage
↕
Commission
↕
Interne

HOIPHARM 2010 *Vital*

15

Partie III

LES STAGES

HOIPHARM 2010 *Vital*

SYNPREFH
16

Organisation des stages

Ancienne classification :

- ✓ 044 : Pharmacie hospitalière et des collectivités
- ✓ 045 : Pharmacie Industrielle et BioMédicale
- ✓ 046 : Pharmacie spécialisée
- ✓ OPT.08 079 : Stages cliniques

➔ Tous les ans, les pharmaciens demandent un agrément pour ces stages

Organisation des stages

Nouvelle classification :

Les Stages agréés pour PH sont agréés par domaine

- ◆ Quatre domaines possibles:
 1. Pharmacie clinique et dispensation ;
 2. Economie de la santé et vigilances ;
 3. Préparation et contrôle ;
 4. Stérilisation et dispositifs médicaux

Organisation des stages

Nouvelle Classification :

- 1) DES
 - ✓ **107** : Innovation Pharmaceutique et Recherche (ex 46)
 - ✓ **104** : Pharmacie
- 2) Options
 - ✓ **106** : Pharmacie Industrielle et BioMédicale (ex 45)
 - ✓ **105** : Pharmacie hospitalière (ex 44 et OPT.08 079)
- 3) sous- options
 - Pratique
 - recherche
- 4) Domaines
 - ✓ **108** : Pharmacie clinique et dispensation
 - ✓ **109** : Economie de la Santé et Vigilances
 - ✓ **110** : Préparation et contrôle
 - ✓ **111** : Stérilisation et Dispositifs Médicaux

Quel type de stage ?

Niveau 1 :

◆ *Semestre 1 et 2 :*

- ♣ dans un service hospitalier ayant l'agrément d'un des 4 domaines de base.

◆ *Semestre 3 et 4 :*

- ♣ soit dans un service hospitalier ayant l'agrément d'un des 4 domaines de base
- ♣ soit dans service extrahospitalier agréé (agences, DRASS, ARH..., laboratoire de recherche)
- ♣ soit dans un établissement industriel agréé.

Quel type de stage ?

Niveau 2

- ◆ Les quatre semestres du niveau 2 sont effectués de manière à obtenir :
 - ♣ six semestres dans des stages agréés domaine de base DONT au moins un stage dans chaque domaine de base
- ◆ À l'issue de la validation de ce niveau 2, l'interne obtiendra la qualification du
 - ♣ DES Pharmacie
 - ♥ Option pharmacie hospitalière - pratique et recherche.
 - ♥ Option Pharmacie Industrielle et Bio Médicale
 - ♣ DES Innovation Recherche Pharmaceutique

Quel type de stage ?

Fiche de poste obligatoire



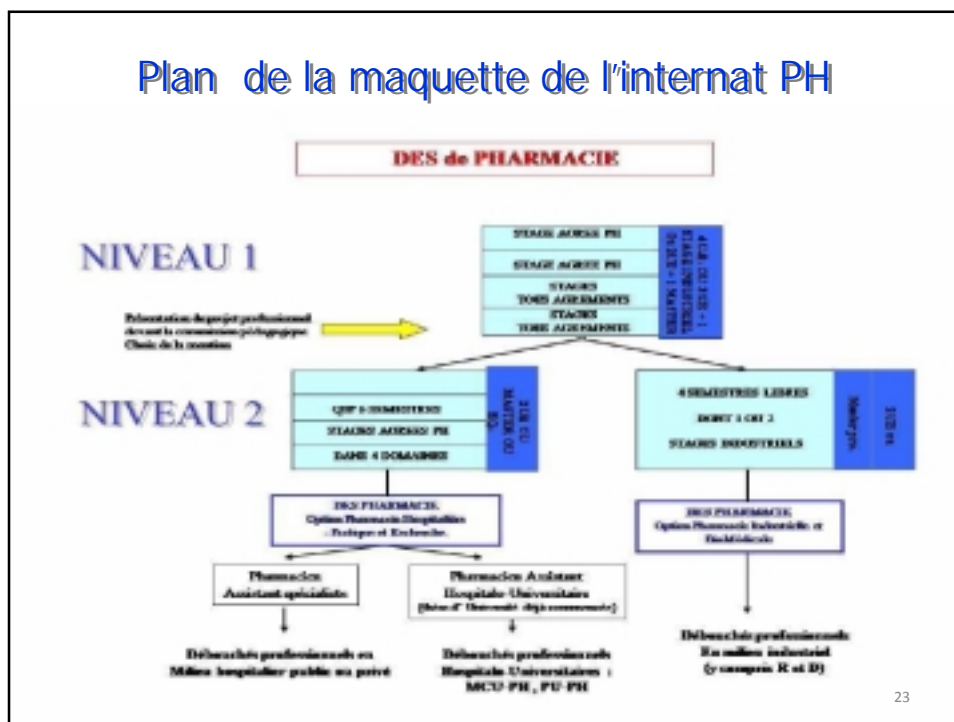
Attention

Une maquette est en cours d'élaboration au niveau national.

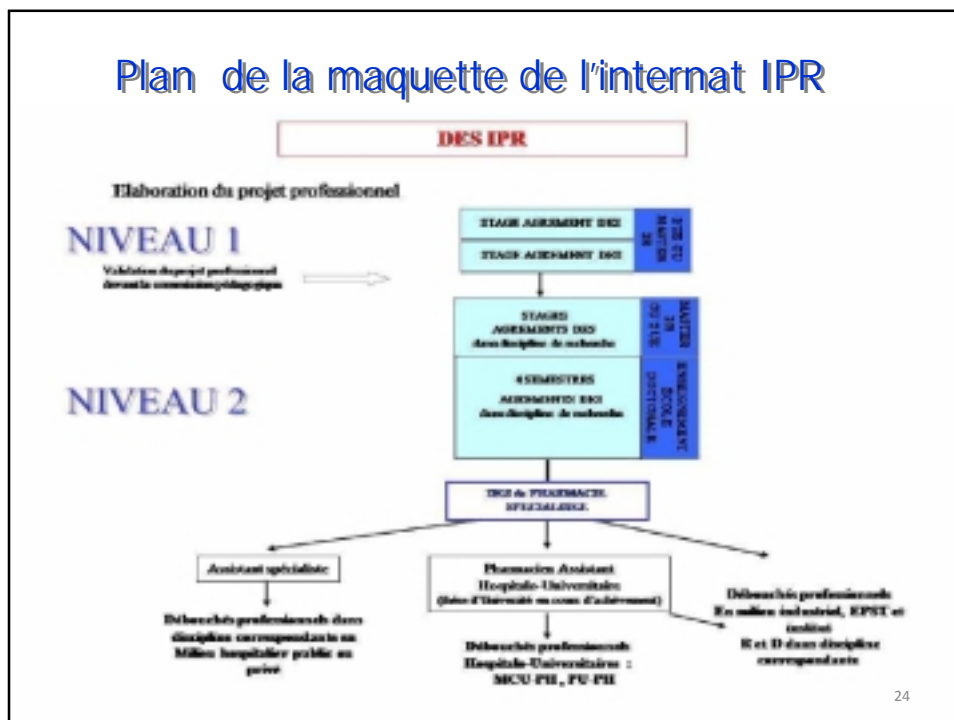
- ♥ Elle devra être remplie par les services demandeurs
- ♥ Elle sera la base de l'agrément, elle sera opposable

- ♥ Elle sera vraisemblablement à remplir en ligne

Plan de la maquette de l'internat PH



Plan de la maquette de l'internat IPR



Démographie des PH

Emplois médicaux au 01/01/2010

	PH Tps plein		
	Postes budgétés	Postes occupés	Taux de vacance statutaire
Biologie	1 987	1 778	10,5%
Chirurgie	5 759	4 465	22,5%
Médecine	26 414	20 572	22,1%
Odontologie	75	61	18,7%
Pharmacie	1 936	1 769	8,6%
Psychiatrie	6 072	4 460	26,5%
Radiologie et imagerie médicale	2 067	1 333	35,5%
Ensemble	44 310	34 438	22,3%

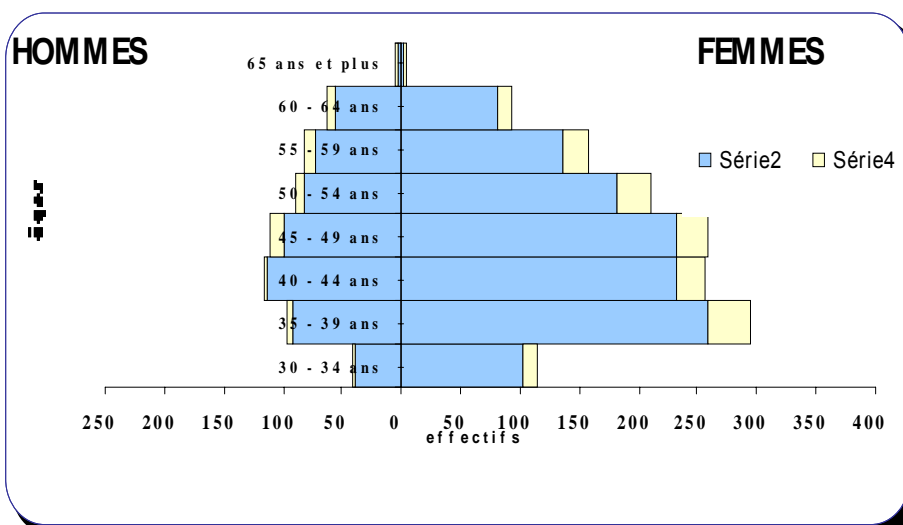
Emplois médicaux au 01/01/2010(2)

	PH Tps partiel		
	Postes budgétés	Postes occupés	Taux de vacance statutaire
Biologie	265	180	32,1%
Chirurgie	1 451	1 044	28,0%
Médecine	4 626	2 854	38,3%
Odontologie	134	94	29,9%
Pharmacie	437	242	44,6%
Psychiatrie	1 310	801	38,9%
Radiologie et imagerie médicale	521	278	46,6%
Ensemble	8 744	5 493	37,2%

HOIPHARM 2010 *Vital*



Pyramide des âges PH Pharmacie 01/01/2010



HOIPHARM 2010 *Vital*



ENTREE DANS LE CORPS DES PH 2009

Disciplines	PH Temps Plein		PH Temps partiel	
	Lauréats	%	Lauréats	%
Anesthésie Réa	130	8	5	1
Biologie	48	3	12	3
Chirurgie	213	13	49	13
Médecine	892	57	233	59
Pharmacie	109	7	25	7
Psychiatrie	132	8	43	11
Radiologie	54	3	20	5
Total	1 578	100	377	100

HOIPHARM 2010 *Vital*

 SYNPREFH